

第2回 琉球大学 BioAFM 体験ワークショップ

ナノを可視化！BioAFM NanoWizard

個別デモ @理系複合棟309室

2026年6月30日(火)～7月3日(金)

AFM基礎セミナー@理系複合棟321室

2026年6月30日(火) 14:00 - 15:00

定員：個別デモ 6組

参加料：無料

原子間力顕微鏡(AFM)は半導体パターンやナノ粒子観察だけでなく、生物分野では、細胞やタンパク質のイメージング手法として活用されつつありますが、近年、単にイメージング手法としてだけではなく、幹細胞のヤング率計測や、コロナウイルスとヒト細胞との相互作用検出に利用されるなど非常に幅広い研究が AFM を用いてなされています。

今回、弊社の最新BioAFMを用いて、トレーニングを兼ねた体験ワークショップを企画いたしました。

参加希望の方は、下記の登録フォームよりお申し込みください。参加人数に限りがあるため、参加希望者多数の場合は抽選とさせていただきます。何卒ご了承ください。皆様のご参加をお待ちしております。

日程 (※個別デモはご希望の日程時間を登録フォームにてお知らせください)

個別デモ&セミナー

6月30日(火) ① 10:00～13:00

AFM基礎セミナー14:00～15:00

7月1日(水) ② 10:00～13:00

③ 14:00～17:00

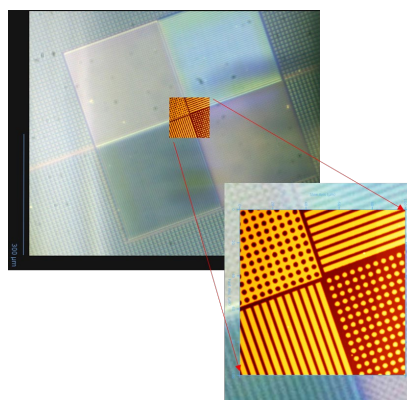
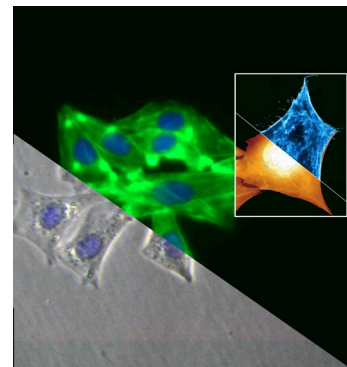
7月2日(木) ④ 10:00～13:00

⑤ 14:00～17:00

7月3日(金) ⑥ 10:00～13:00

内容

- ・AFMの使い方
- ・液中AFM測定方法
- ・参加者持ち込み試料の測定



WEB登録サイト ▼

<https://www.bruker-nano.jp/bioafmform>

▶WEB登録サイト
QRコード



主催・問い合わせ先

ブルカー・ジャパン(株) ナノ表面計測事業部

TEL： 03-3523-6361

e-mail：Info-Nano.BNS.JP@bruker.com

その他問い合わせ先

琉球大学 研究基盤統括センター

研究機器・技術支援部門

TEL： 098-895-8967

e-mail：rfc-ans@acs.u-ryukyu.ac.jp





会場

琉球大学キャンパスマップ
<https://www.u-ryukyu.ac.jp/campus-map/>

