

# BioAFM 体験ワークショップ ナノを可視化！BioAFM NanoWizard

日時：2026年3月3日(火)～6日(金) 個別デモ

会場：神戸大学 研究基盤センター

機器分析部門棟 307室

定員：個別ワークショップ 7組

参加料：無料

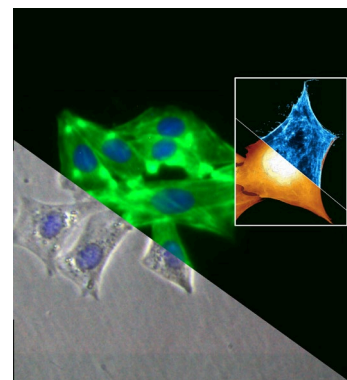
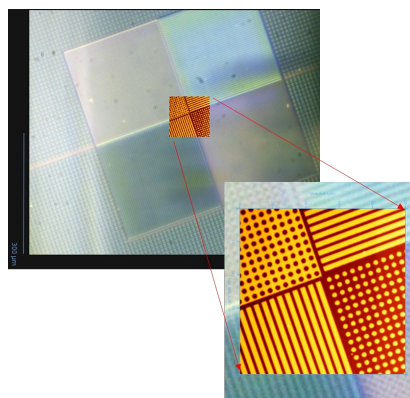
原子間力顕微鏡(AFM)は半導体パターンやナノ粒子観察だけでなく、生物分野では、細胞やタンパク質のイメージング手法として活用されつつありますが、近年、単にイメージング手法としてだけではなく、幹細胞のヤング率計測や、コロナウイルスとヒト細胞との相互作用検出に利用されるなど非常に幅広い研究が AFM を用いてなされています。

今回、弊社の最新BioAFMを用いて、トレーニングを兼ねた体験ワークショップを企画いたしました。

参加希望の方は、下記の登録フォームよりお申し込みください。参加人数に限りがあるため、参加希望者多数の場合は抽選とさせていただきます。何卒ご了承ください。皆様のご参加をお待ちしております。

日程（※個別デモはご希望の日程時間を登録フォームにてお知らせください）

3月3日（火）	① 10:00～13:00
	② 14:00～17:00
3月4日（水）	③ 10:00～13:00
	④ 14:00～17:00
3月5日（木）	⑤ 10:00～13:00
	⑥ 14:00～17:00
3月6日（金）	⑦ 10:00～13:00



## 内容

- ・AFMの使い方
- ・液中AFM測定方法
- ・参加者持ち込み試料の測定



WEB登録サイト ▼

<https://www.bruker-nano.jp/bioafmform>

▶WEB登録サイト  
QRコード



主催・問い合わせ先

ブルカージャパン(株) ナノ表面計測事業部

TEL： 03-3523-6361

e-mail：Info-Nano.BNS.JP@bruker.com

その他問い合わせ先

神戸大学 研究基盤センター

機器分析部門

TEL： 078-803-6402

e-mail：csrea-kiki@research.kobe-u.ac.jp



神戸大学 研究基盤センター  
Research Facility Center for Science and Technology

## 会場

神戸大学 研究基盤センター 機器分析部門 307室 (六甲台キャンパス)  
〒657-8501 兵庫県神戸市灘区六甲台町1-1

[http://www.csrea.kobe-u.ac.jp/aboutus\\_access.html](http://www.csrea.kobe-u.ac.jp/aboutus_access.html)

